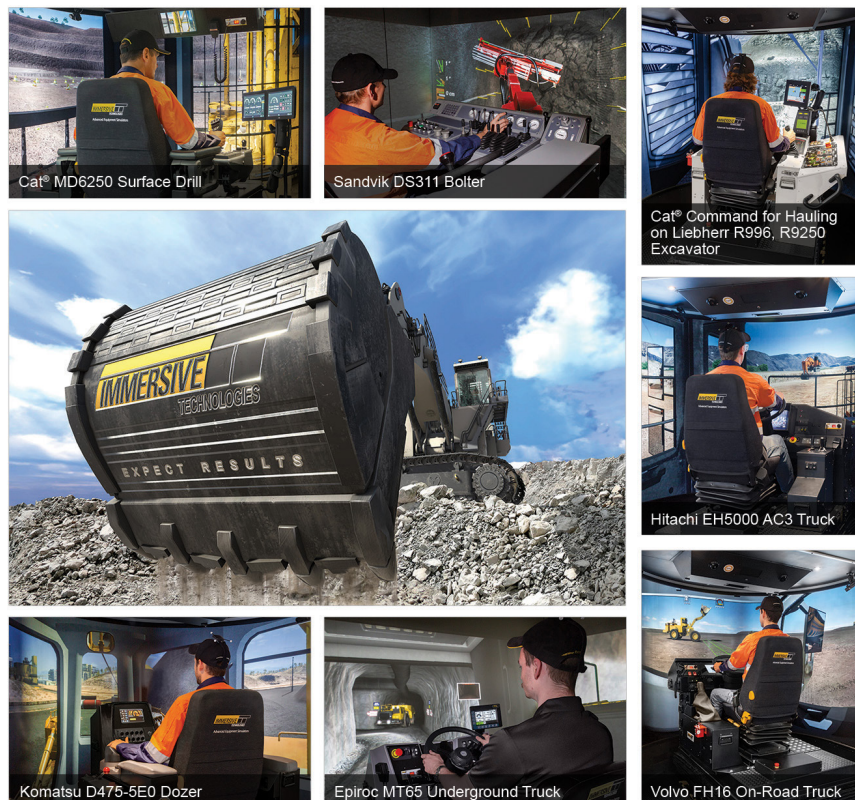


Immersive Technologies se potencia con múltiples OEM para ofrecer un soporte superior a la industria

9 de julio de 2019

Immersive Technologies se ha dedicado a desarrollar un número sin precedentes de simuladores de máquinas mineras para una amplia gama de fabricantes de equipos originales (OEM) durante el último año, estrategia que continuará con proyectos en curso para clientes antiguos y nuevos con el fin de crear simuladores de maquinaria pesada fabricada por [Belaz](#), [Caterpillar](#), [Epiroc](#), [Hitachi](#), [Iveco](#), [Komatsu](#), [Liebherr](#), MACK y [Volvo](#).

En los últimos 12 meses, Immersive Technologies ha lanzado nuevos módulos de simulación (Kits de Conversión®) para el sistema de control remoto del campo visual de CAT, la excavadora R9200 de Liebherr y el camión 777E de Cat, el camión 930E-5 de Komatsu, el equipo jumbo DD311-40C de [Sandvik](#), el camión liviano FH16 de Volvo, entre muchos más.



Hay proyectos en curso para producir simuladores de máquinas fabricadas por Belaz, Caterpillar, Epiroc (Atlas Copco), Hitachi, Iveco, Komatsu, Liebherr, MACK y Volvo.

La inversión en los Kits de Conversión® para diversas máquinas de OEM continúa incesantemente con proyectos en desarrollo en los próximos meses: el camión 75131 de Belaz, el cargador de ruedas 994K de Cat, la pala EX5600-7 de Hitachi, el camión 730E-8 de Komatsu, el cargador de ruedas L-2350 Generación 2 de Letourneau, la excavadora R9800

de Liebherr, el camión liviano GU813E de Mack y muchos más.

“Nuestra inversión en simuladores para una amplia gama de máquinas de OEM está aumentando gracias a la demanda de nuestros clientes. Así como en el pasado, Immersive seguirá como siempre centrada ante todo en las necesidades de nuestros clientes, los que en su mayoría operan flotas mixtas de OEM. La adquisición de Immersive Technologies por parte de Komatsu no cambiará nuestra estrategia, continuaremos dando soporte a las máquinas de todos los OEM; eso es lo que nuestros clientes esperan”, dijo Wayde Salfinger, Director Ejecutivo de Marketing de Immersive Technologies.

Immersive Technologies atribuye el crecimiento sostenido de su demanda al éxito comprobado y demostrado que ha obtenido al aumentar la rentabilidad de las minas optimizando la seguridad y productividad de los operadores de equipos. Estos resultados obedecen a un claro enfoque en la integración de [Personas, Procesos y Tecnología](#) para reducir el riesgo, cuantificar el impacto de la capacitación y gestionar eficazmente el proceso formativo.

###

Sobre Immersive Technologies

Immersive Technologies es el proveedor más grande, testeado y comprobado del mundo en Simuladores de Equipos Avanzados a cielo abierto y subterráneos para la minería internacional. La compañía ha logrado esta posición única al enfocarse en su misión de aumentar la rentabilidad del Cliente optimizando la seguridad y productividad de sus operadores. Los Simuladores de Equipos Avanzados de Immersive Technologies están ayudando a cientos de mineras de todo el mundo a mejorar la seguridad de sus operadores de equipos y la rentabilidad de las minas a través de una capacitación de simulación efectiva.

Con módulos de simuladores avanzados que se han implementados en 44 países, Immersive Technologies se dedica a brindar un servicio excepcional. Para cumplir con este compromiso, la empresa tiene oficinas de ventas y soporte al cliente cerca de sus clientes en Perth y Brisbane en Australia, Salt Lake City en Estados Unidos, Fort McMurray, Ottawa y Vancouver en Canadá, Monterrey en México, Lima en Perú, Santiago de Chile, Belo Horizonte en Brasil, Bochum en Alemania, Johannesburgo en Sudáfrica, Yakarta en Indonesia, Calcuta en India y Moscú en Rusia.

Immersive tiene experiencia minera internacional, tecnología innovadora, una gama de productos, relaciones con OEM, un compromiso de soporte comprobado y la visión de la industria para asociarse con usted para garantizar que su solución de capacitación con simuladores proporcione los resultados significativos que espera.

Para más información y medios asociados contacte a:

Andres Arevalo

Gerente de promociones de marketing global

aarevalo@ImmersiveTechnologies.com | Tel: +61 (8) 9347 9011

www.ImmersiveTechnologies.com