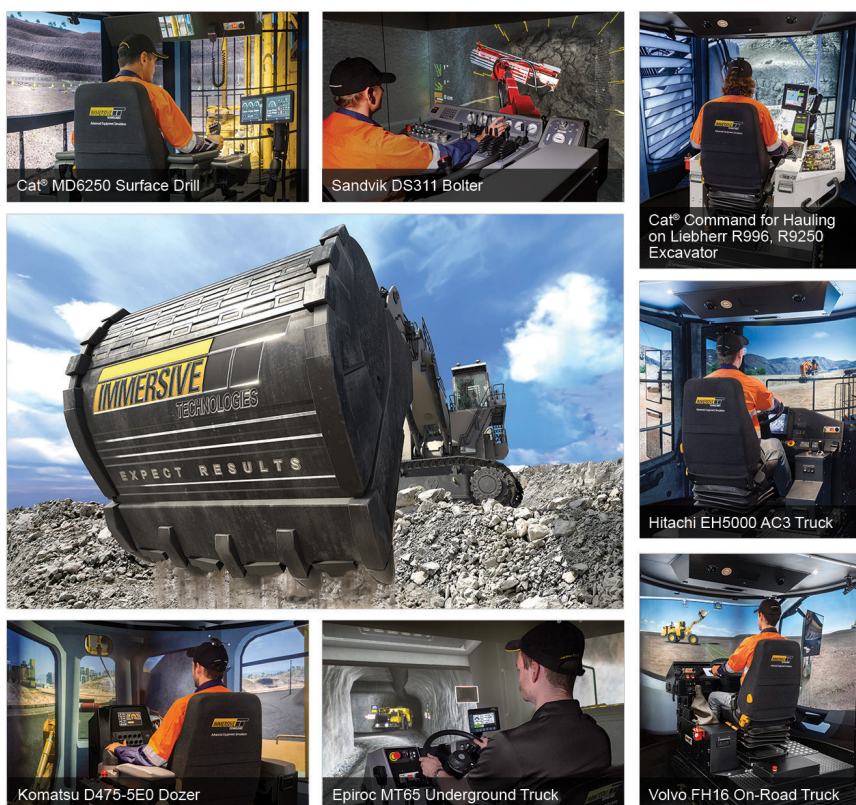


Стратегия, направленная на сотрудничество с несколькими OEM-производителями: Immersive Technologies усиливает свои позиции, оказывая дополнительную поддержку развитию отрасли.

9 июля 2019 г

Весь прошлый год Immersive Technologies занималась очень активной разработкой симуляторов горнодобывающей техники для широкого круга производителей оригинального оборудования (OEM). Данная тенденция будет продолжена и далее в процессе реализации проектов для своих постоянных и новых клиентов по созданию симуляторов тяжелой техники, производимой такими компаниями, как [Belaz](#), [Caterpillar](#), [Epiroc](#), [Hitachi](#), [Iveco](#), [Komatsu](#), [Liebherr](#), МАСК и [Volvo](#).



Заголовок: Идет реализация проектов по созданию симуляторов для техники таких производителей, как [Belaz](#), [Caterpillar](#), [Epiroc](#) (Atlas Copco), [Hitachi](#), [Iveco](#), [Komatsu](#), [Liebherr](#), МАСК и [Volvo](#).

За последние 12 месяцев компания Immersive Technologies выпустила новые модули для имитационного моделирования (комплекты Conversion Kits®) для дистанционной системы управления CAT Line of Sight, самосвала

Cat 777E, самосвала Komatsu 930E-5, экскаватора Liebherr R9200, буровой установки [Sandvik](#) DD311-40C, малотоннажного грузового автомобиля Volvo FH16 и многих других машин.

Инвестиции в разработку модулей Conversion Kits® для поддержки другой техники OEM-производителей продолжаются и сейчас, и в течение нескольких последующих месяцев будут реализованы проекты для самосвала Белаз 75131, колесного погрузчика Cat 994K, экскаватора Hitachi EX5600-7, самосвала Komatsu 730E-8, колесного погрузчика Letourneau L-2350 Gen 2, экскаватора Liebherr R9800, малотоннажного грузового автомобиля Mack GU813E и другой техники.

«Рост наших инвестиций в разработку симуляторов для имитации работы широкого круга машин OEM-производителей обусловлен существующим спросом со стороны наших клиентов. Компания Immersive Technologies всегда ориентировалась в первую очередь на потребности своих клиентов, большинство из которых имеют смешанный автопарк. Приобретение Immersive Technologies концерном Komatsu не изменит нашу стратегию, мы будем продолжать оказывать поддержку в отношении техники всех OEM-производителей, и это именно то, что ожидают от нас наши клиенты», — высказал свое мнение Уэйд Сэлфингер, исполнительный директор по маркетингу в Immersive Technologies.

Immersive Technologies связывает постоянный рост спроса на свою продукцию с наличием доказанных и количественно подтвержденных результатов, обеспечивающих увеличение прибыльности горнодобывающих предприятий за счет повышения безопасности работы и производительности операторов оборудования. Эти результаты обусловлены четкой ориентацией на совместное использование трех факторов — [персонал, процесс и технологии](#), что обеспечивает снижение существующих рисков, количественную оценку результатов обучения и эффективное управление всем процессом обучения.

###

О компании Immersive Technologies

Immersive Technologies является крупнейшим в мире и самым надежным поставщиком усовершенствованных симуляторов оборудования (Advanced Equipment Simulators) для открытых и подземных горных работ, используемого в мировой горнодобывающей промышленности. Компания добилась исключительного положения на рынке, сфокусировавшись на задаче обеспечения своим заказчикам повышения прибыли за счет оптимизации факторов, связанных с безопасностью и эффективностью работы их операторов. Предлагаемые компанией Immersive Technologies усовершенствованные симуляторы оборудования помогают сотням горнодобывающих компаний по всему миру добиваться повышения уровня безопасности при работе операторов оборудования, а также увеличивать рентабельность предприятий путем проведения эффективного обучения на симуляторах.

Immersive Technologies поставила модули усовершенствованных симуляторов уже в 44 страны мира и стремится поддерживать их обслуживание в соответствии с самыми высокими стандартами качества. С этой целью для обеспечения продаж и поддержки компания открыла сеть офисов, которые расположены максимально близко к ее заказчикам: в Перте и Брисбене (Австралия), Солт-Лейк-Сити (США), Форт-Мак-Муррее, Оттаве и Ванкувере (Канада), Монтеррее (Мексика), Лиме (Перу), Сантьяго (Чили), Белу-Оризонти (Бразилия), Бохуме (Германия), Йоханнесбурге (Южная Африка), Джакарте (Индонезия), Калькутте (Индия) и Москве (Россия).

Благодаря огромному опыту в мировой горнодобывающей отрасли, инновационным технологиям, широкому ассортименту продукции, взаимодействию с OEM-производителями, ответственному подходу к вопросам поддержки и глубокому пониманию принципов функционирования отрасли Immersive Technologies способна предлагать такие решения по обучению на симуляторах, которые позволяют обеспечить именно тот результат, который вы ожидаете получить.

Для получения дополнительной информации и материалов, пожалуйста, обращайтесь к:

Андрес Аревало

Менеджер стимулирования сбыта на международном рынке

aarevalo@ImmersiveTechnologies.com | Тел.: +61 (8) 9347 9011

www.ImmersiveTechnologies.com